

# 400S/460SJ

## NACELLE À FLÈCHE TÉLESCOPIQUE



- Nacelles à flèche télescopique tout terrain
- Puissante transmission 4 roues motrices
- Rayon de braquage très serré
- Une double enveloppe pour des capacités de levage maximales
- Utilisation et maintenance simplifiées

 **snorkel**<sup>™</sup>  
[www.snorkellifts.com](http://www.snorkellifts.com)

# NACELLE À FLÈCHE TÉLESCOPIQUE

# 400S/460SJ

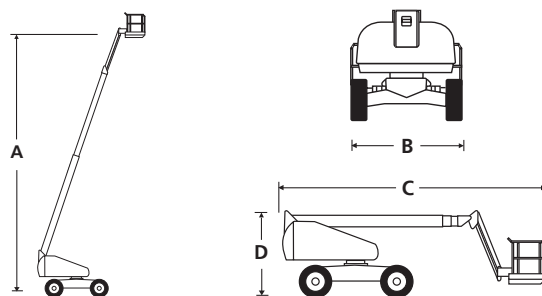
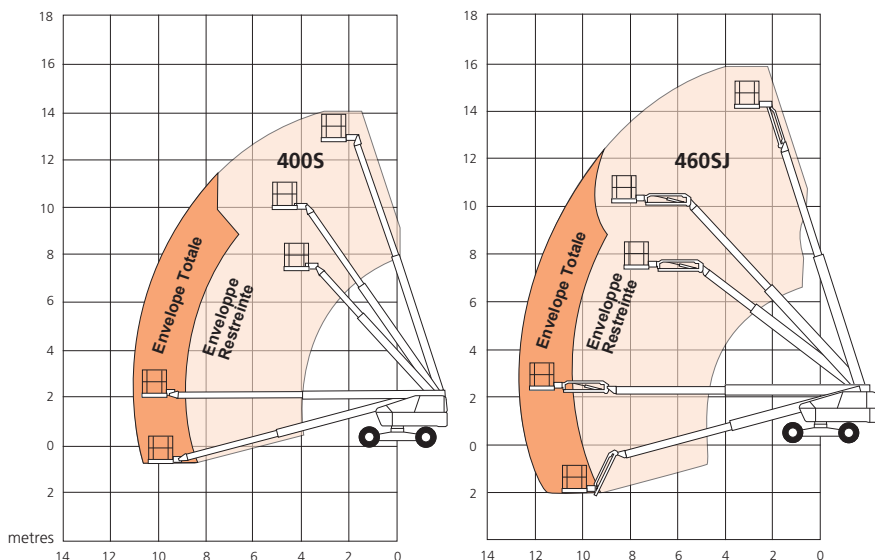
DIMENSIONS	400S	460SJ
Hauteur de travail	14,2 m	16,0 m
Hauteur max. sous plancher (A)	12,2 m	14,0 m
Déport	10,6 m	12,3 m
Dimensions extérieures du panier	2,44 m x 0,91 m	2,44 m x 0,91 m
Largeur (B)	2,31 m	2,31 m
Largeur de transport	2,08 m	2,08 m
Longueur hors-tout (C)	7,57 m	8,6 m
Longueur de transport	7,57 m	6,81 m
Hauteur hors-tout (D)	2,38 m	2,38 m
Hauteur de transport	2,38 m	2,92 m
Garde au sol	320 mm	320 mm

PERFORMANCES		
Capacité de charge max.	272 kg	272 kg
Capacité de la plateforme (enveloppe restreinte)	454 kg	454 kg
Translation possible à hauteur max.	12,2 m	14,0 m
Utilisation extérieur au vent	12,5 m/s	12,5 m/s
Vitesse max. bras replié	6,8 km/h	6,8 km/h
Vitesse max. bras en élévation	1,0 km/h	1,0 km/h
Bras pendulaire	n/a	1,67 m
Angle de débattement vertical du pendulaire	n/a	135° (+70°/-65°)
Rotation du panier	150°	150°
Rotation de tourelle (continue)	360°	360°
Déport arrière	0,9 m	0,9 m
Temps d'élévation/descente	64/64 s	64/64 s
Franchissement	50 %	50 %
Rayon de braquage intérieur	3,0 m	3,0 m
Rayon de braquage extérieur	5,06 m	5,06 m
Pneus	355/55 D625 gonflés mousse	
Commande	Commandes intégralement proportionnelles	
Traction	hydraulique 4WD	

MOTORISATION		
Motorisation	Kubota 18,6 kW (24,9 hp) diesel - Stage V	
Circuit d'alimentation auxiliaire	12V DC	12V DC

POIDS		
Poids à vide	7 135 kg	7 829 kg

## ZONE DE TRAVAIL



## CARACTÉRISTIQUES DE SÉRIE

- Système de protection secondaire Snorkel Guard™
- Bras de 1,67 m 135° (460SJ)
- Essieu oscillant
- Rotation hydraulique du panier
- Transmission quatre roues motrices
- Commandes intégralement proportionnelles
- Moteur sur plateau pivotant
- Alimentation embarquée
- Compteur horaire & écran du système de diagnostic embarqué
- Alarme de dévers + coupure
- Fonctionnement d'urgence DC
- Refroidisseur d'huile hydraulique
- Alarme de déplacement
- Klaxon
- Panier à trois entrées
- Feu jaune clignotant
- Garantie 2 ans pièces & main d'œuvre, 5 ans de garantie sur la structure
- Certification CE

## OPTIONS

- Teintes spéciales
- Panier avec prise d'air comprimé
- Pneus non marquants
- Générateur AC 110V/240V 2kW
- Paquet pour l'avion
- Paquet de luxe pour l'avion
- Kit a froid
- Kit pour conditions météorologiques extrêmes
- Kit environnement extrême
- Kit projecteurs
- Kit vitrage
- Kit de remorquage
- Huile biodégradable
- Kit générateur 7,5 kW
- Plateau à outils
- Support de tuyau
- Pneus de flottaison remplis d'air
- Télématique Snorkel OnSite™

**snorkel**

Vigo Centre, Birtley Road,  
Washington, Tyne & Wear,  
NE38 9DA, U.K.

t: +44 (0) 845 1550 057

e: sales.emea@snorkellifts.com

www.snorkellifts.com